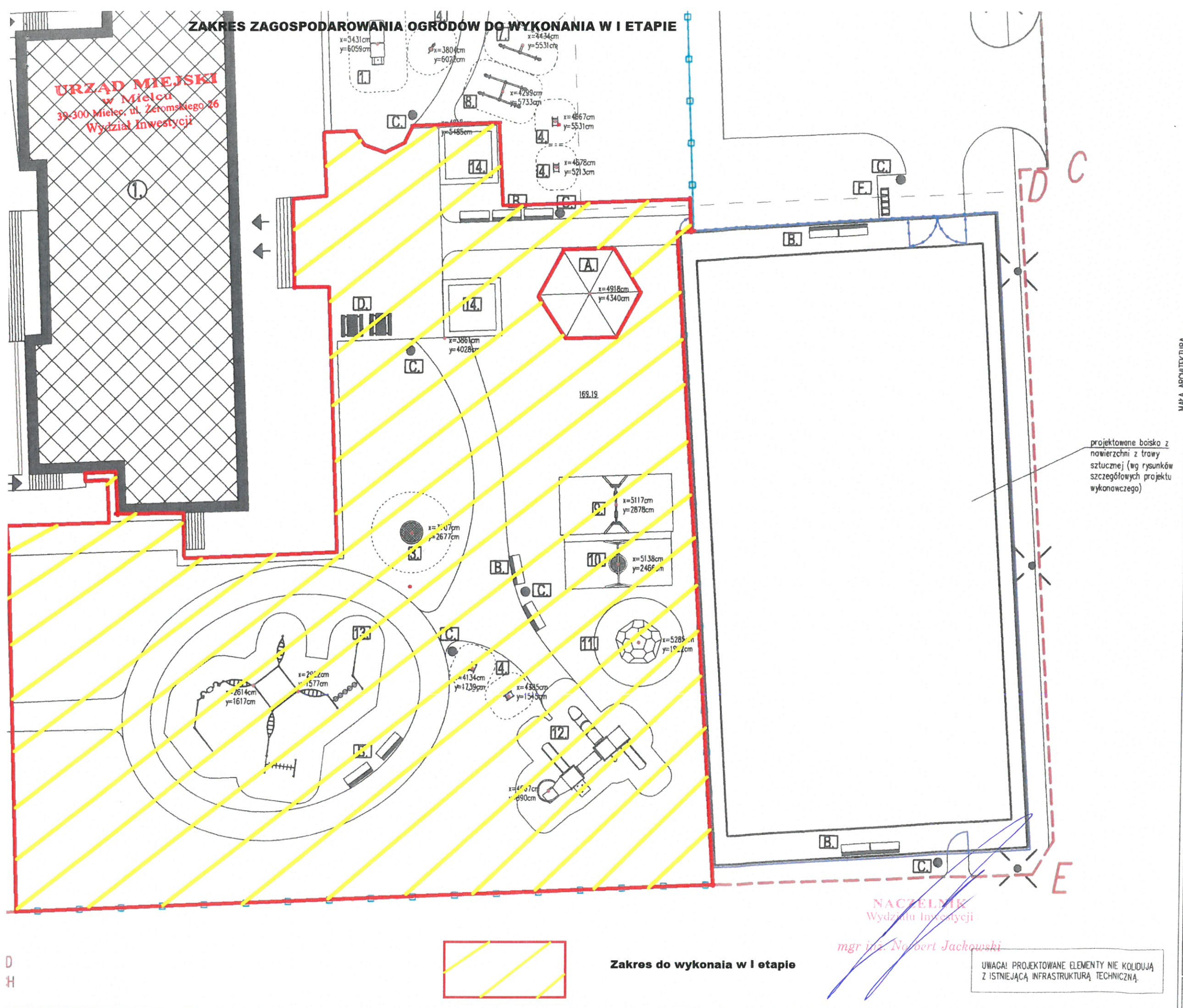


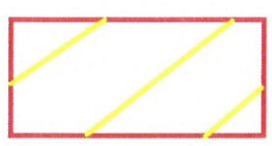
ZAKRES ZAGOSPODAROWANIA OGRODÓW DO WYKONANIA W I ETAPIE



**PROJEKT ZAGOSPODAROWNIA DZIAŁKI
NR EWID. 105, 90/39, 90/42
położonej w m. Mielec (obręb: 5_Smoczka)**

- A-....-D** działka nr ewid. 105, 90/39, 90/42 - jako linie rozgraniczające do przedmiotowej inwestycji
- wejscia do budynku
 - wjazdy na teren działki/inwestycji
 - wejscia na teren działki/inwestycji
- ZABUDOWA**
- istniejąca zabudowa
 - 1 - BUDYNEK PRZEDSZKOLA
 - 2 - BUDYNEK GOSPODARCZY
 - istniejąca zabudowa na działkach sąsiednich
- PROJEKTOWANE URZĄDZENIA ZABAWOWE**
- 1 lokomotywa - 1 szt.
 - 2 wagonik wóz strażacki - 1 szt.
 - 3 karuzela tarczowa - 2 szt.
 - 4 bujaki sprężynowe - 8 szt.
 - 5 przejście tubowe - 1 szt.
 - 6 ruchomy most-lalerzyki - 1 szt.
 - 7 huśtawka wagowa pojedyncza - 1 szt.
 - 8 huśtawka wagowa podwójna - 1 szt.
 - 9 huśtawka wahadłowa podwójna - 1 szt.
 - 10 huśtawka bocienie gniazdo - 1 szt.
 - 11 kopuła wspinaczkowa - 1 szt.
 - 12 wieża ze zjeżdżalnią - 1 szt.
 - 13 zestaw zręcznościowy - 1 szt.
 - 14 piaskownica 4m x 4m - 2 szt.
 - 15 tablica do rysowania - 1 szt.
- PROJEKTOWANE URZĄDZENIA KOMUNALNE**
- 1 altana - 1 szt.
 - 2 ławka - 14 szt. (10 szt. na plac zabaw, 4 szt. na boisku)
 - 3 kosz na śmieci - 8 szt. (6 szt. na plac zabaw, 2 szt. przy boisku)
 - 4 stolik z ławeczkami - 2 szt.
 - 5 tablica z regulaminem placu zabaw - 1 szt.
 - 6 stojak rowerowy - 4 szt. (3 szt. na plac zabaw, 1 szt. przy boisku)

projektowane boisko z nawierzchni z trawy sztucznej (wg rysunków szczegółowych projektu wykonawczego)



Zakres do wykonania w I etapie

NACZELNIK
Wydziału Inwestycji
mgr inż. Norbert Jackowski

UWAGA! PROJEKTOWANE ELEMENTY NIE KOLIDUJĄ Z ISTNIEJĄCĄ INFRASTRUKTURĄ TECHNICZNĄ.

ARCHIS STUDIO PROJEKT

MGR INŻ. ARCH. DOROTA HAMALA-LIS
UL. CHŁOPKOWSKIEGO 4, 39-300 MIELEC
adres do korespondencji: Skł. 2/12
TEL. 515-123-789

NAZWA, ADRES OBIEKTU, NR DZIAŁEK:
ROBOTY BUDOWLANE NIEMYMAGAJĄCE POZWOLENIA NA BUDOWĘ POLEGAJĄCE NA:
1. Zagospodarowaniu ogrodu przedszkolnego przy Przedszkolu Miejskim nr 16 (tj. wymiana/budowa ogrodzenia, budowa obiektów małej architektury (plac zabaw, aleki, projekt zieleni, urządzenia zabawowe i komunalne))
2. Budowie boiska do piłki nożnej z nawierzchnią ze sztucznej trawy wraz z ogrodzeniem, piłkochwyłtami, oświetleniem, monitorowaniem, odwadnianiem
3. Utwardzeniu powierzchni gruntu przy boisku wraz z odwadnianiem
NA DZIAŁKACH NR 105, 90/39, 90/42 W MIELCU PRZY ULICY CHŁOPKOWSKIEGO (OBRĘB: 5_SMOCZKA, JEDN. EWID.: 181101_1 MIELEC)

INWESTOR:
GMINA MIEJSKA MIELEC
UL. ŻEROMSKIEGO 26, 39-300 MIELEC

PROJEKTANT:
mgr inż. arch. Dorota Hamala-Lis
uprawnienia: *uprawnienia do projektowania specjalności architektura*
Rz/A - 07/06

OPRACOWAŁ:
inż. arch. Krzysztof Wysocki - Występek

DATA:
KWIECIEŃ 2017

SKALA:
1:250

NR RYS:
2

NAZWA RYSUNKU:
ELEMENTY MAŁEJ ARCHITEKTURY, URZĄDZENIA ZABAWOWE - RZUT